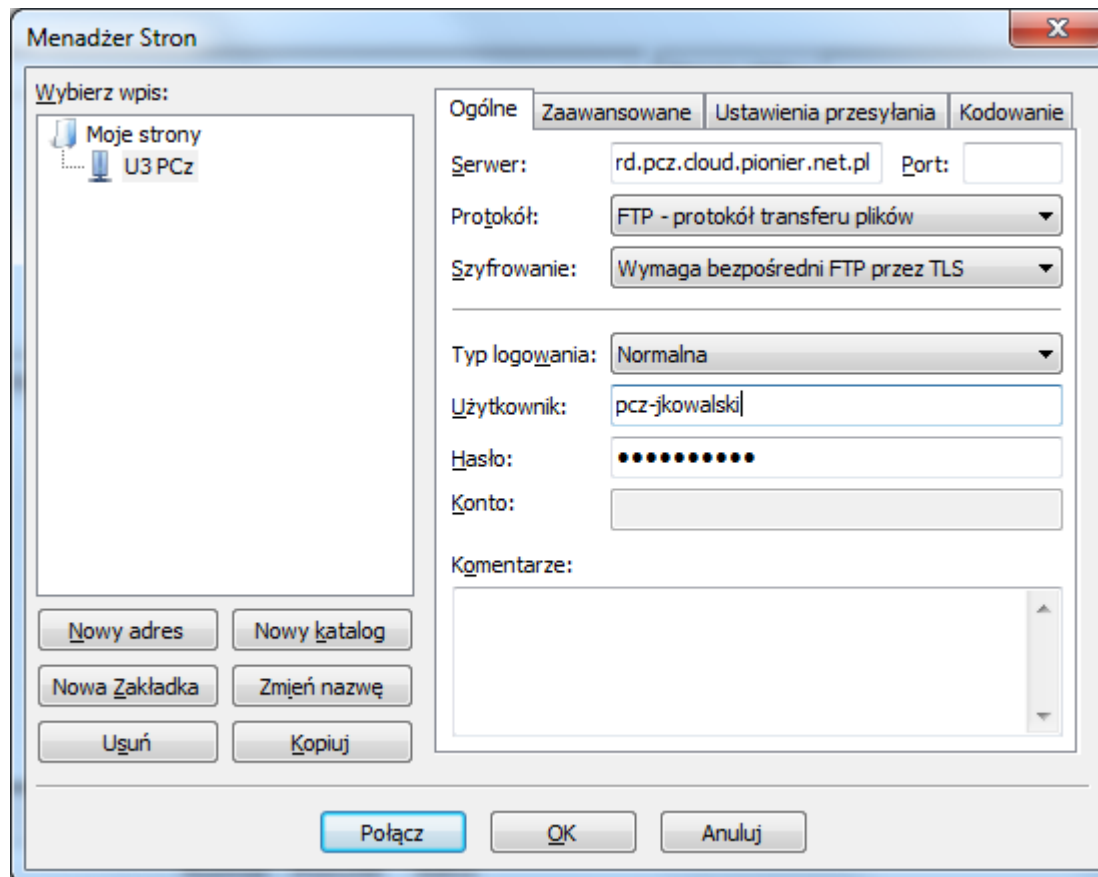


Połączenie FTPS do katalogu domowego

Adres serwera: **rd.[prefix].cloud.pionier.net.pl**, np. **rd.pcz.cloud.pionier.net.pl**

Protokół: FTP z obsługą SSL/TLS

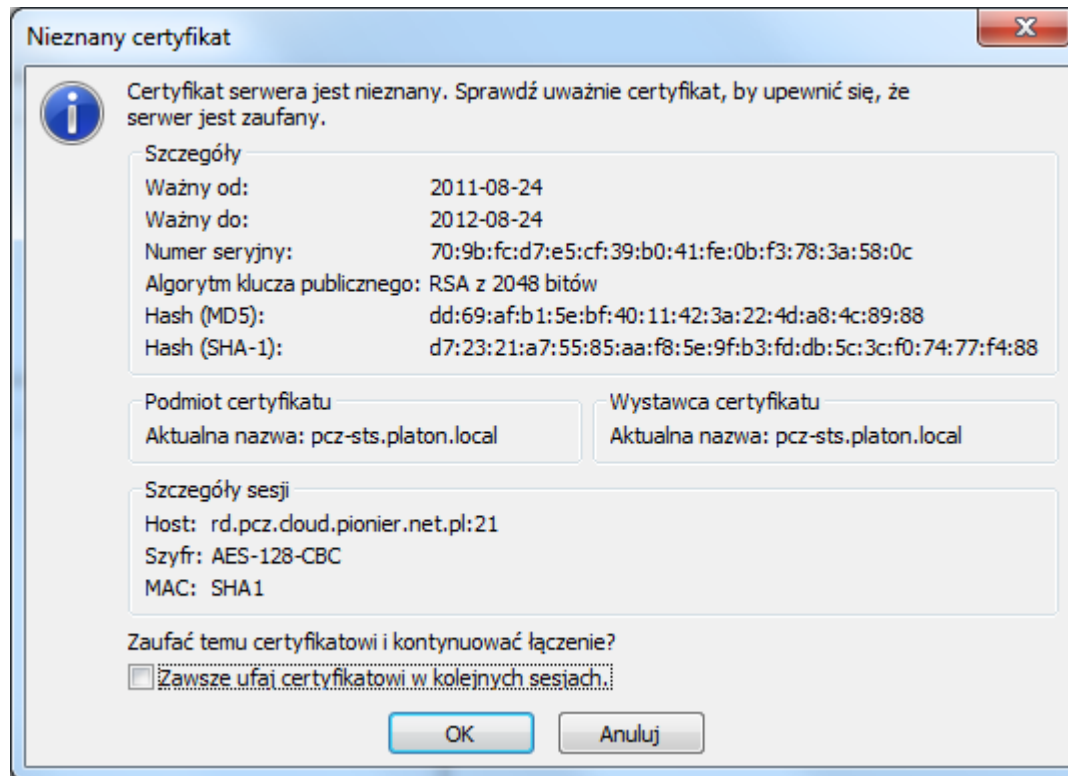
Nazwa użytkownika i hasło: identyczne jak do portalu



Przykładowe programy klienckie: [FileZilla](#), [Total Commander](#)

Połączenie FTPS do katalogu domowego (2)

Certyfikat można potwierdzić na stałe, program nie będzie wyświetlał tego komunikatu przy kolejnych połączeniach.



Połączenie FTPS do katalogu domowego (3)

Pliki użytkownika należy kopiować do katalogu **Documents** i jego podkatalogów.

