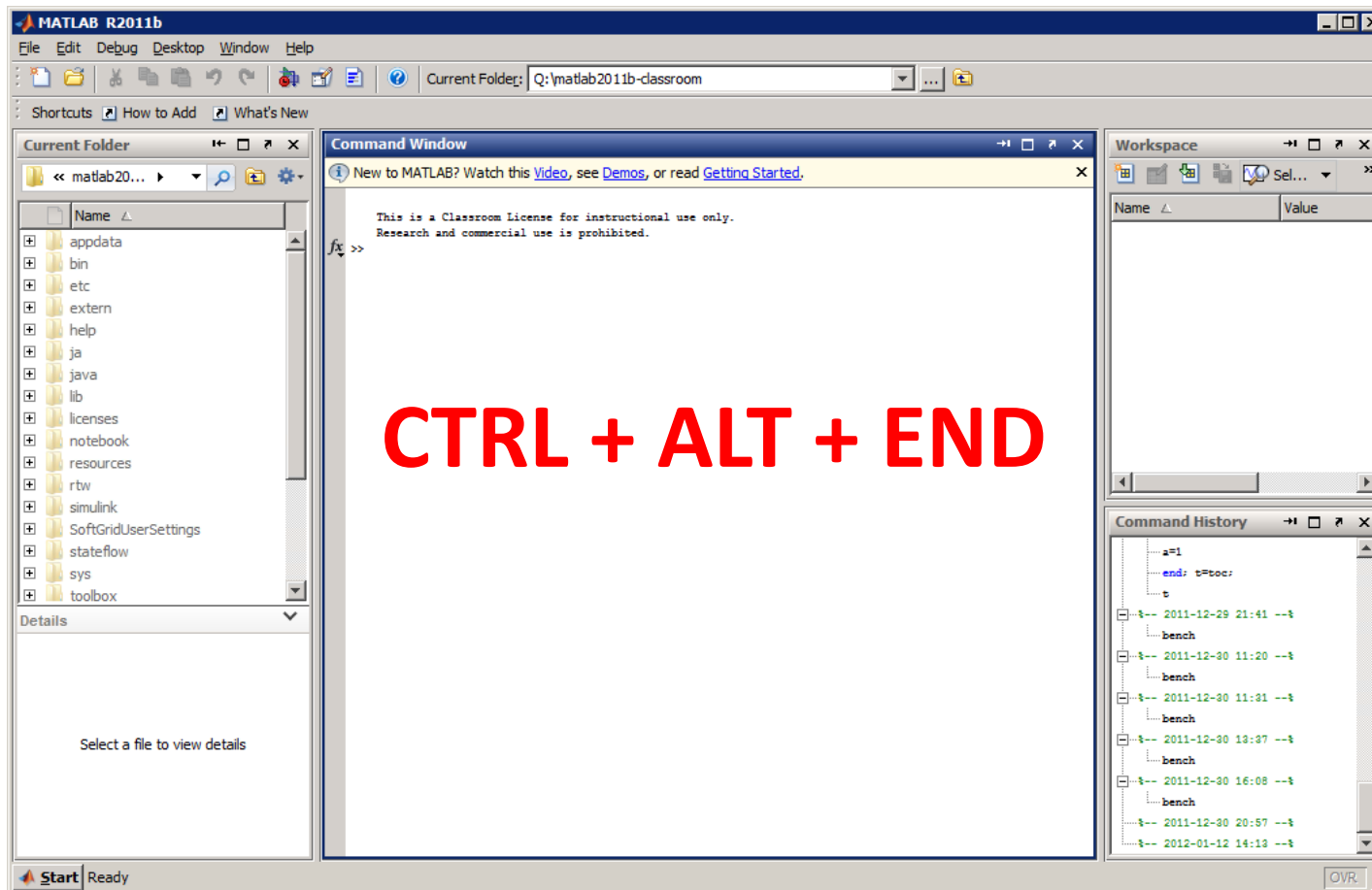


# Odłączenie od sesji aplikacji w trybie RemoteApp (1)

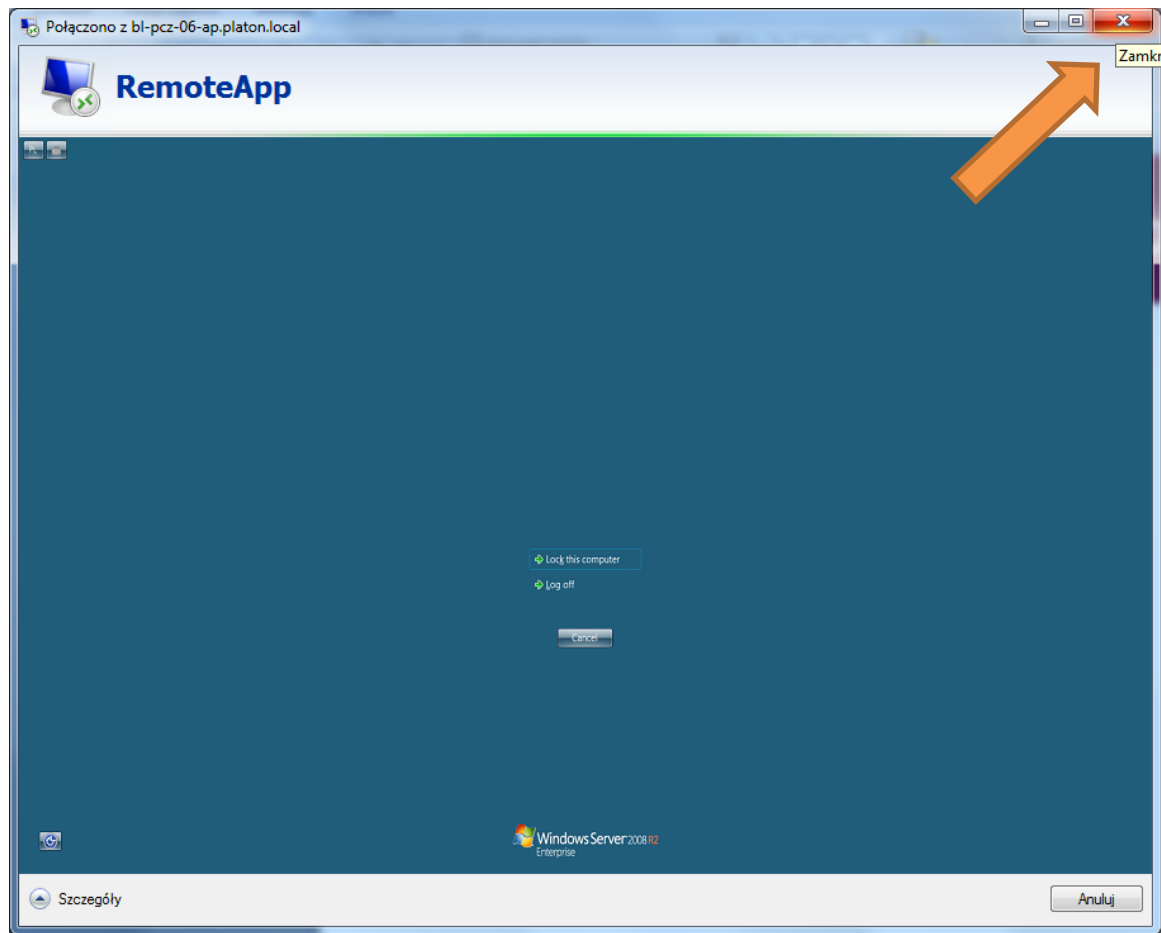
Uruchomione aplikacje mogą pracować w tle. W każdej chwili można się odłączyć od aktywnej sesji, a następnie w dowolnym momencie podłączyć ponownie.

1. Przy aktywnym oknie uruchomionej aplikacji wciskamy kombinację klawiszy **CTRL + ALT + END**



# Odłączenie od sesji aplikacji w trybie RemoteApp (2)

2. Otwarte okno połączenia zamykamy klikając przycisk **X**



Ponowne podłączenie do sesji odbywa się identycznie jak uruchomienie aplikacji w portalu